



Beneficio Neto Reportado

5.612 M EUR

+17%

Sólida evolución operativa

- El EBITDA crece +17% hasta 16.848 M EUR
 - Mayor RAB y mejor RoE en Redes
 - Mayor producción con mejores precios

Inversiones récord

- La inversión orgánica crece +5% hasta los 12.000 M EUR + 5.000 M EUR en ENW y AGR
 - Foco en Redes, crecimiento selectivo en Renovables

Fortaleza financiera

- El flujo de caja de 11.836 M EUR, aumentando un +10% en términos recurrentes
 - Manteniendo solidez en las ratios: FFO/Deuda Neta Ajustada de 22,9%
- Invertiendo en redes en R.Unido y EE.UU. la caja procedente de desinversiones en generación fósil

Asegurando crecimiento futuro

- 17.853 M EUR en compras: cadena de suministro asegurada para futuras inversiones
- Plusvalías de rotación de activos aplicadas para mejorar los resultados de la base de activos actual

Compromiso con la remuneración al accionista

- Propuesta de dividendo total 2024 de 0,635 EUR/Acción¹ (+15%)

1. Sujeto a la aprobación del dividendo complementario por la Junta General de Accionistas y excluyendo el dividendo de involucración.

Claves del negocio

- Ajustes tarifarios en EE.UU. y en Reino Unido
- Mayor base de activos regulados en todos los países
- Nueva capacidad instalada renovable: +2.600 MW en 2024 (710 MW de eólica marina)
- Excelente rendimiento del almacenamiento por bombeo
- Liderando el mercado europeo de PPAs en 2024² gracias a acuerdos con Amazon, Meta, Microsoft...
- Impacto positivo de rotación de activos

2. Según el informe "Pexapark Renewables Market Outlook 2025"

Generando valor a largo plazo para la sociedad en todas las regiones donde operamos

- Incorporación de 6.000 personas al Grupo Iberdrola (2.100 de ENW)
- Sosteniendo 500.000 puestos de trabajo en nuestros proveedores
- Certificado Internacional EDGE
- Sello 'Top Employers Enterprise' a nivel global
- Contribución fiscal global récord de 10.300 M EUR
- 1ª Utility privada por inversión en I+D por tercer año consecutivo³
- Más de 400 M EUR invertidos en 2024
- Sólo 38 gr of CO₂/kWh en Europa (5 veces menos que la media europea)

3. Según la Comisión Europea, en base a cifras de 2023

La aceleración de las tendencias anticipadas en el último Capital Markets Day...

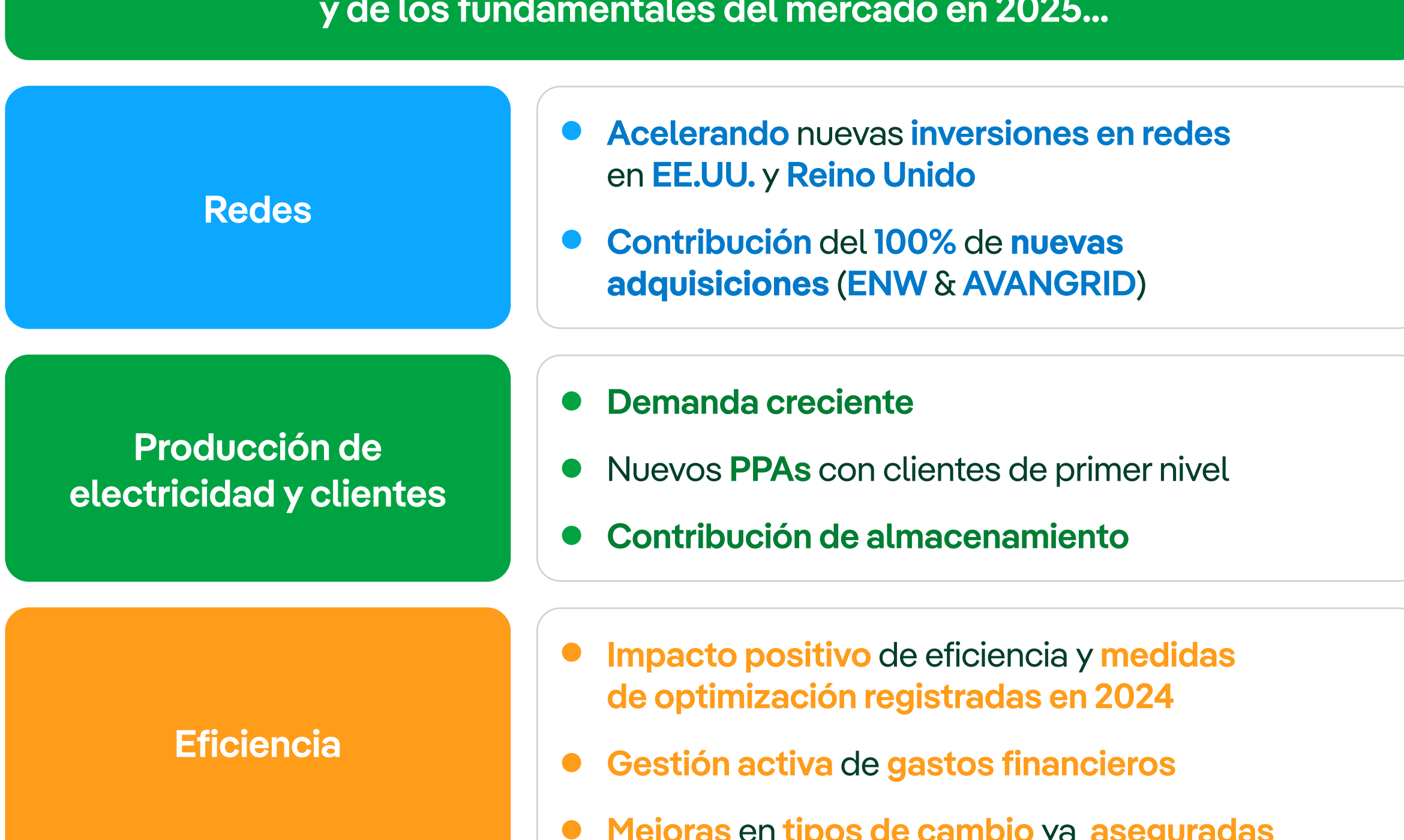


*Últimos datos disponibles.

...tras 25 años de ejecución de nuestra estrategia...



...junto con la mejora de nuestro perfil de negocio y de los fundamentales del mercado en 2025...



...impulsan una mejora estructural en nuestras perspectivas



La electrificación es imparable



Óptima posición de Iberdrola para crecer en todos los negocios y mercados

Próximo Capital Markets Day el 24 de septiembre de 2025