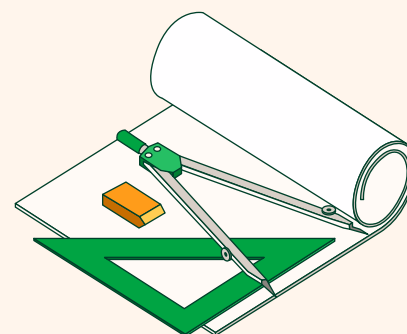


# Instalación de sistemas inteligentes de recarga para autobuses eléctricos

## 1 Estudio de viabilidad

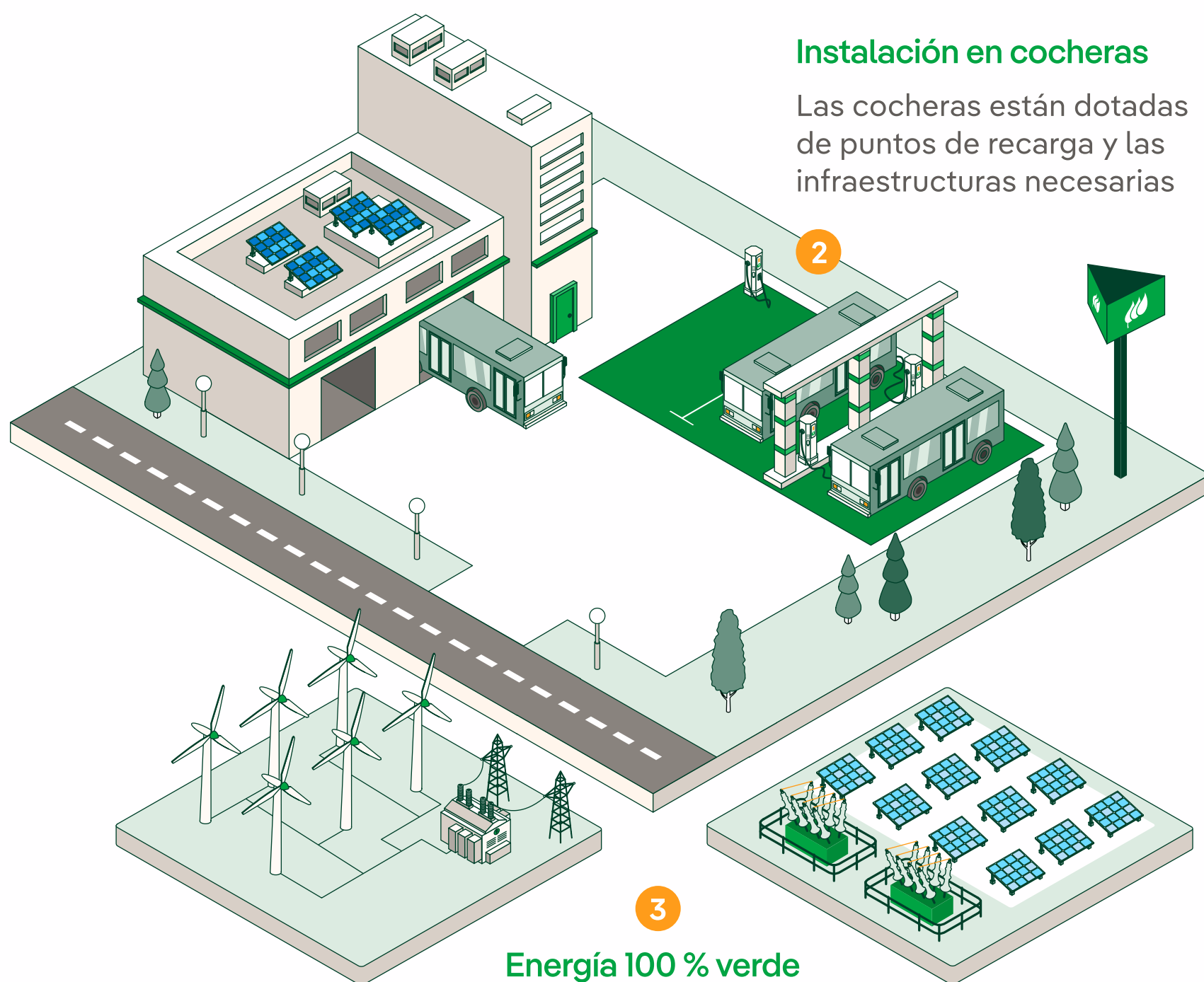
Antes de iniciar el proyecto, hay que confirmar que el lugar sea adecuado para las instalaciones



## Instalación en cocheras

Las cocheras están dotadas de puntos de recarga y las infraestructuras necesarias

2



3

## Energía 100 % verde

La electricidad se genera a partir de energías renovables



## 4 Sistema inteligente de recarga

Gracias a él se puede ajustar la carga según las necesidades, controlar el estado de las baterías y la red eléctrica y maximizar el uso de la energía renovable