

Claves del tratamiento de datos personales

como usuario web de www.iberdrola.com

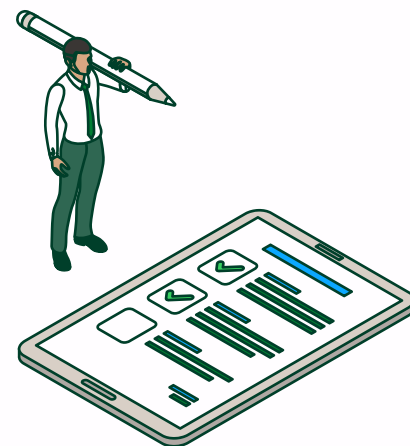
Nuestro compromiso

1 Su información personal será tratada de forma **lícita, leal y transparente** de acuerdo con la normativa de protección de datos personales aplicable y en vigor en cada momento.



¿Cómo recabamos sus datos personales?

2 A través de los datos que usted nos proporcione a través de su navegación por la web en los **formularios** que cumplimente dentro de la web o a través de las diferentes **cuentas de correo electrónico** que Iberdrola pone a su disposición en el sitio web para contacto.



¿Con qué finalidades tratamos sus datos?

- 3
- Responder consultas o **solicitudes de información**
 - Publicar contenido de terceros de interés profesional.
 - Personalizar y mejorar las herramientas y **funcionalidades de la Web.**
 - Enviar **notificaciones y newsletters** a través de diferentes medios electrónicos.
 - Para cualquier otro fin exigido o permitido por la legislación aplicable o para el cual usted haya prestado su consentimiento.



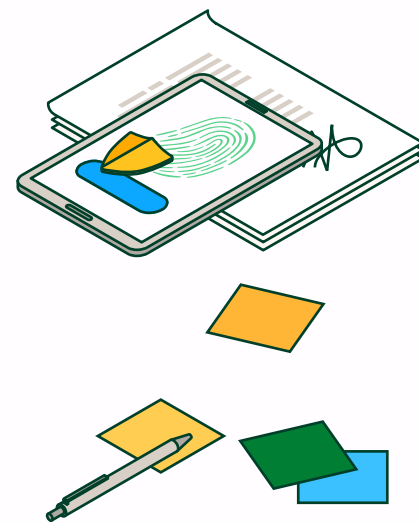
¿Quién podrá acceder a sus datos personales?

- 4
- **Personal autorizado de Iberdrola** sujetos a las leyes de protección de datos que resulten.
 - **Organismos oficiales** o terceros de conformidad con la legislación aplicable.
 - **Prestadores de servicios externos**, con los que hemos suscrito los contratos exigidos legalmente.



¿Cuáles son sus derechos de protección de datos?

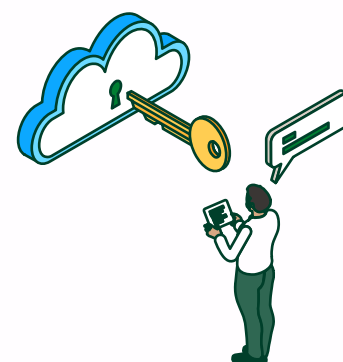
- 5
- Derecho a solicitar el **acceso** a los datos personales
 - Derecho a solicitar su **rectificación** si los datos son inexactos, o completar los datos que tengamos incompletos .
 - Derecho a solicitar la **supresión** de sus datos.
 - Derecho a solicitar la **limitación** de su tratamiento.
 - Derecho a **oponerse** al tratamiento.
 - Derecho a la **portabilidad** de los datos.
 - Derecho a no ser objeto de una decisión basada únicamente en el **tratamiento automatizado** de sus datos personales.



Para ejercer sus derechos, deberá enviar una comunicación por escrito a la siguiente dirección postal: Dirección Canales Digitales y Web. Tomás Redondo 1, 28033 Madrid, o a la dirección de correo electrónico cdc@iberdrola.com, incluyendo en ambos casos fotocopia de su DNI u otro documento identificativo equivalente.

Seguridad de la información

6 Contamos con **medidas técnicas** para proteger sus datos e información, así como **procedimientos** que interceptan cualquier incidente de seguridad de datos.



Puedes encontrar más información en el siguiente enlace: <https://www.iberdrola.com/politica-privacidad>