

# A Iberdrola com os Objetivos de Desenvolvimento Sustentável

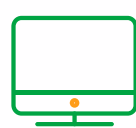


Fatores-chave para entender as parcerias para atingir os objetivos



## Dívidas, roubo e fraude fiscal

Em novembro de 2022, mais da metade (37 de 69) dos países mais pobres do mundo estavam em alto risco de superendividamento ou já estavam sofrendo com essa problemática.



## Exclusão digital

Em 2022, 66 % da população mundial (5,3 bilhões de pessoas) usaram a Internet, em comparação com 40% em 2015. No mesmo ano, existiram 259 milhões de usuários homens a mais do que usuárias mulheres.



## Cumprimento dos ODS

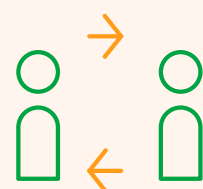
Estes objetivos somente podem ser alcançados por meio de **associações e cooperações mundiais sólidas**. As uniões e parcerias entre os diferentes agentes permitem mobilizar e intercambiar conhecimentos, capacidade técnica, tecnologia e recursos.

## Países com a maior porcentagem de excluídos digitais



## Principais causas

O apoio de diferentes agentes para o cumprimento dos ODS tem sido constante, mas ainda é escasso e ainda com desafios pela frente. **Os recursos financeiros continuam sendo insuficientes e as tensões comerciais entre os países têm aumentado**. Além disso, a pandemia global de COVID-19 traz consigo um declínio no investimento estrangeiro direto e uma queda nas remessas.



## Como podemos realizar parcerias?

Ajudando os países em desenvolvimento a alcançar a sustentabilidade da dívida de longo prazo; melhorando a cooperação entre países e o acesso à ciência, tecnologia e inovação; aumentando o apoio internacional para atividades de criação de capacidades eficazes; buscando a coerência regulatória e institucional; e **melhorando a Parceria Global para o Desenvolvimento Sustentável**, entre outros.