

¿Qué hace un gemelo digital?



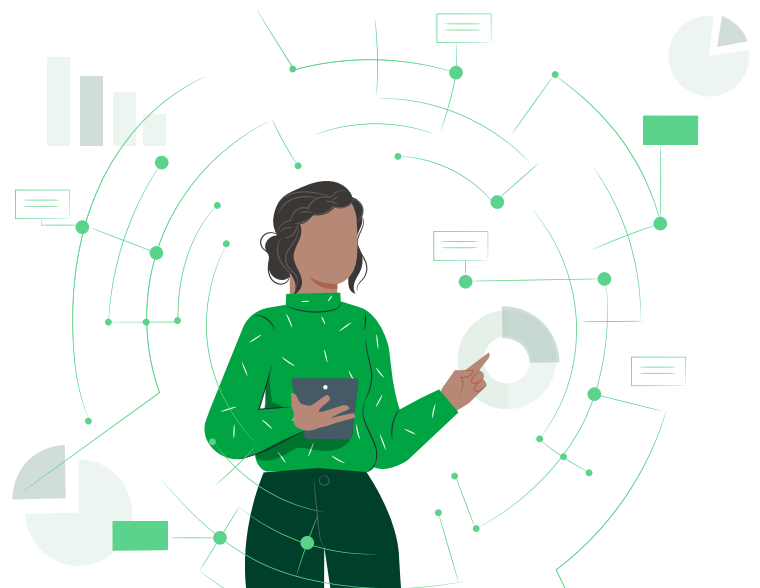
Piensa

Analiza los datos y **obtiene conclusiones** a través de la Inteligencia Artificial. Aprende de su histórico gracias a tecnologías Machine Learning.



Siente

Recoge **en tiempo real** los datos a través de los sensores instalados en las máquinas o de tecnologías Big Data.



Actúa

Soluciona incidencias, **propone optimizaciones** y predice operaciones. Si se le añade un procesador de voz, interactuará con los ingenieros.



Fuente: KPMG y Deloitte.