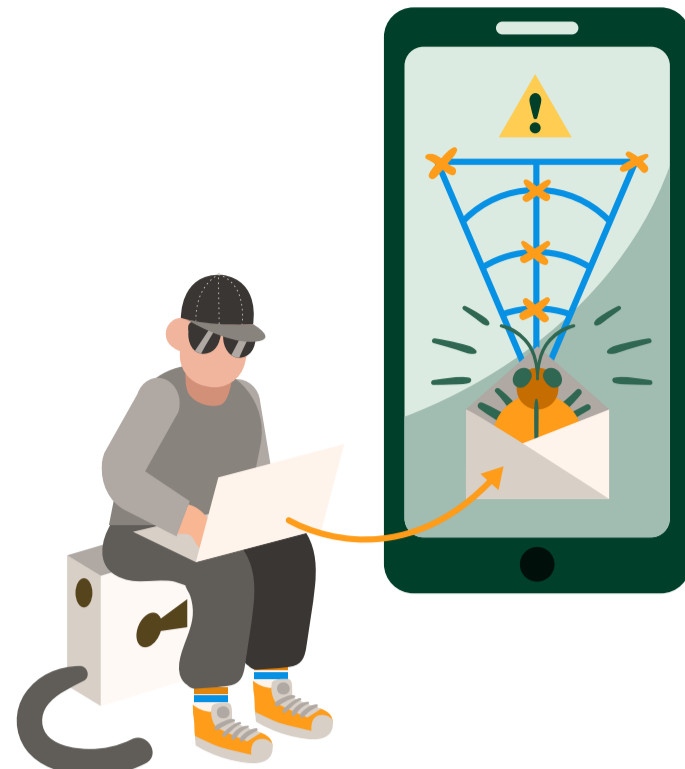


¿Cómo detectar si tienes un **software espía** en el móvil?

Spyware is a **type of malicious software** designed to infiltrate a device (such as a mobile phone, computer or tablet) and collect the user's information without their knowledge or consent. It can gain access through the user downloading seemingly legitimate applications.

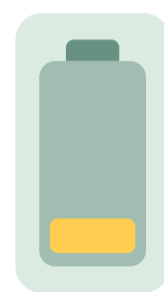
It can be tricky to detect spyware on your mobile phone, as it is a programme designed to operate under the radar. However, there are a few tips that can help you tell if your device has been compromised. Here are some of them:



Indicios de posible *spyware*

1 **Batería que se agota rápidamente**

El *software* espía se ejecuta en segundo plano y ocupa mucho espacio, por lo que es habitual que la batería se agote mucho más rápido, incluso en los días en los que apenas se utilice el móvil.



2 **Consumo excesivo de datos**

Los programas espía suelen enviar información a terceros, lo que puede incrementar el uso de datos móviles sin razón aparente.



3 **Rendimiento lento**

Si hay aplicaciones que tardan más en abrirse o un sistema operativo que responde lentamente podrían indicar la presencia de *software* malicioso, que consume una gran cantidad de energía.



4 **Sobrecalentamiento del móvil**

Si el móvil se calienta incluso cuando no se usa intensivamente, podría ser una señal de actividad no autorizada en segundo plano.



5 **Mensajes o llamadas sospechosos**

Recibir SMS con caracteres extraños o enlaces desconocidos puede ser un síntoma no solo de estafas, sino también de *spyware*. Algunos de estos programas se configuran mediante SMS ocultos.



6 **Apps no instaladas y pop-ups frecuente**

Si observas aplicaciones que no reconoces o cambios que no realizaste en la configuración del móvil, es posible que tengas un *software* espía. Los *pop-ups* recurrentes pueden ser otro indicativo.



7 **Ruido extraño en llamadas**

Si oyes ecos, clics, pitidos, voces de fondo o interferencias, podría ser que tus llamadas estén siendo grabadas o intervenidas.



¿Qué hacer ante un posible *spyware*?



Reinicia tu móvil



Elimina apps o archivos sospechosos



Instala un antivirus



Actualiza el sistema operativo del móvil



Comprueba los permisos de administrador del dispositivo