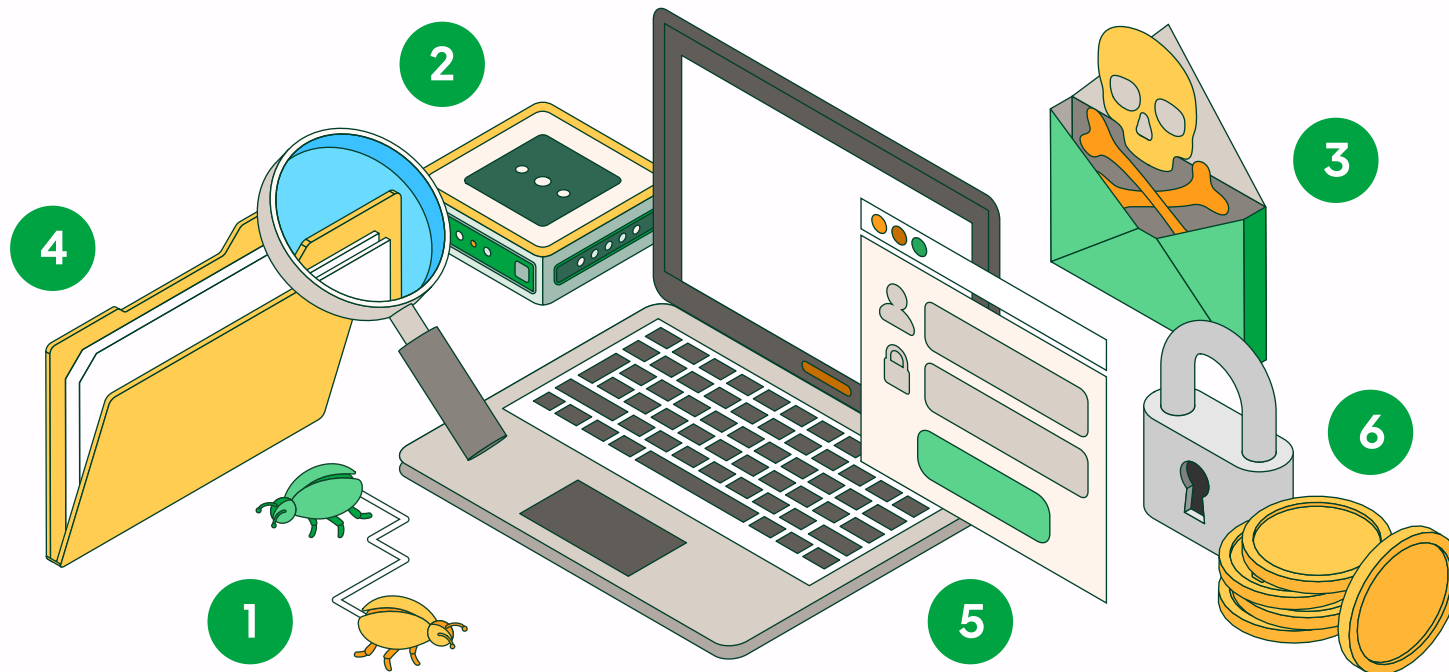


Tipos de *malware*



1 Gusano

Una vez introducido en el sistema se **autorreproduce** y busca otras computadoras vulnerables.

2 Troyano

Es un programa que **se instala en la memoria** del dispositivo y que puede actualizarse a sí mismo.

3 Virus

Accede a través del *e-mail* y puede llegar a **borrar todos los archivos** de un dispositivo.

4 Spyware

Software que, una vez instalado, **obtiene información confidencial** y la distribuye a terceros.

5 Phishing

Un *e-mail* **recopila datos sensibles**, como contraseñas, de las víctimas con el objetivo de cometer una estafa.

6 Ransomware

El ciberdelincuente accede al ordenador y **cifra archivos de valor**. Para recuperarlos, la empresa o particular debe abonar un rescate.

Fuente: Eset.