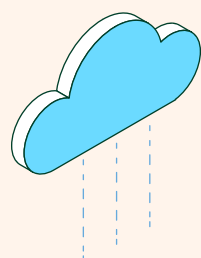


Ventajas de la energía hidroeléctrica

Recurso reutilizable

El agua de lluvia almacenada por las precipitaciones es aprovechada por varias centrales hidráulicas conectadas entre sí a través de los embalses



Función de control

Los embalses permiten regular el caudal de un río para evitar, por ejemplo, crecidas peligrosas



Almacenamiento

Las centrales de bombeo permiten almacenar energía a gran escala

Instalaciones duraderas

Las centrales hidroeléctricas tienen una larga vida útil

Económica

La inversión inicial es intensiva y los costes de explotación reducidos

Flexible

Permite un respuesta rápida a las variaciones de demanda

Sostenible

Aprovecha el valor energético del agua, no produce emisiones contaminantes y contribuye a la reducción de la emisión de gases de efecto invernadero

Complemento a otros tipos de energía

Es un respaldo esencial para el desarrollo de otras tecnologías renovables como la solar y la eólica

