

Construcción de un parque eólico marino

Edificio de operación y mantenimiento

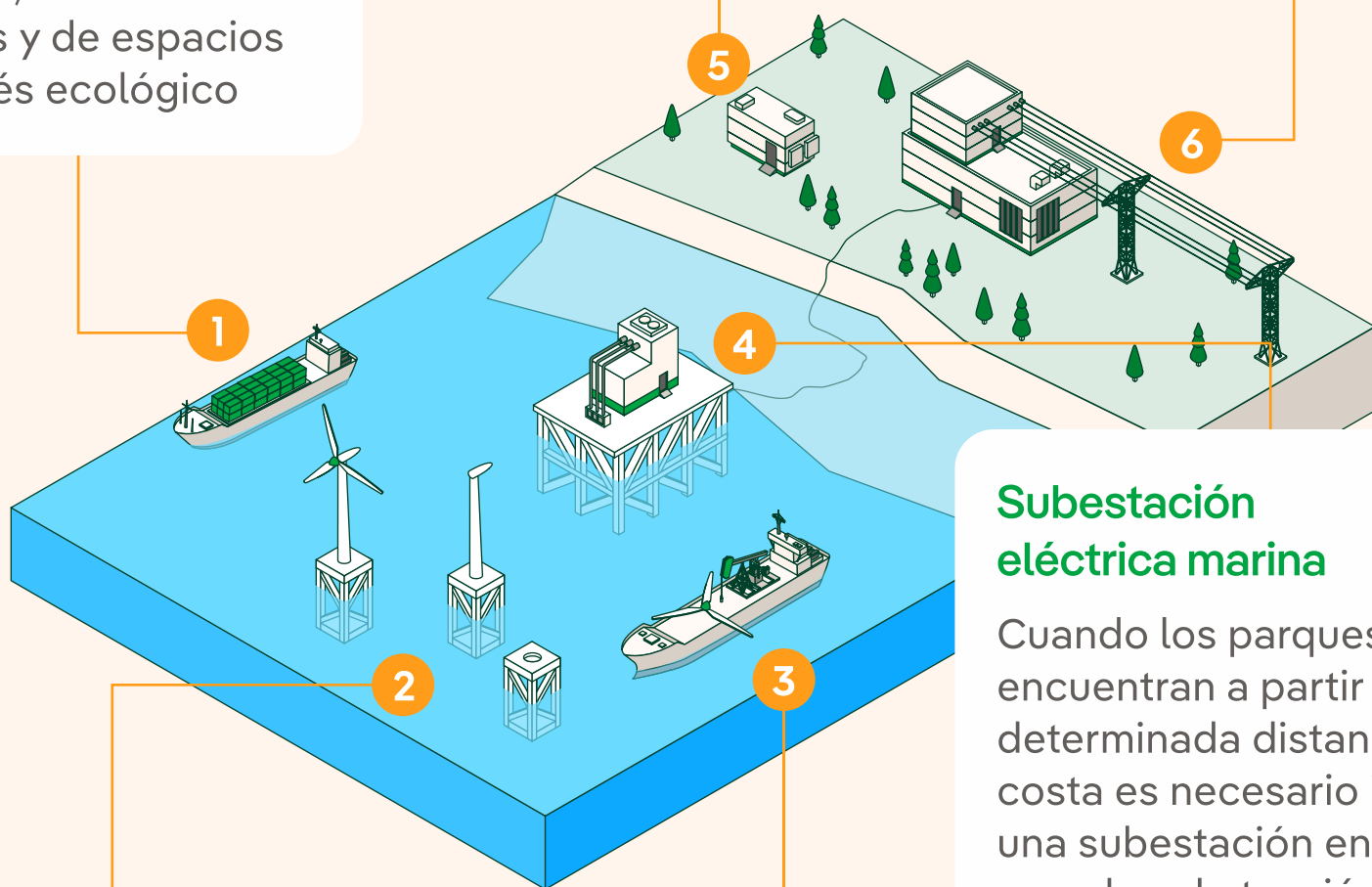
Ubicado en un puerto industrial cercano da servicio al parque eólico marino a lo largo de toda su vida

Ubicación estratégica

Los parques se instalan lejos de rutas de tráfico marítimo, de zonas militares y de espacios de interés ecológico

Subestación eléctrica en tierra

Transforma la electricidad, transportada mediante un cable submarino, a los niveles de tensión adecuados para su transporte por la red eléctrica terrestre



Subestación eléctrica marina

Cuando los parques se encuentran a partir de una determinada distancia de la costa es necesario instalar una subestación en el mar que eleve la tensión para evitar pérdidas eléctricas

Parque eólico marino

Se sitúan en zonas con una profundidad de hasta 60 m —mayor si se utilizan cimentaciones flotantes— y pueden llegar a ocupar una superficie de hasta 300 km²

Buques de instalación

Transportan los componentes de los aerogeneradores —así como las cimentaciones y los cables—, premontados siempre que es posible, y contienen las grúas para su instalación en alta mar