



Energia eólica *onshore*



Energia eólica *offshore*

0,6 MW

42 m

5 MW

145 m

3,6 MW

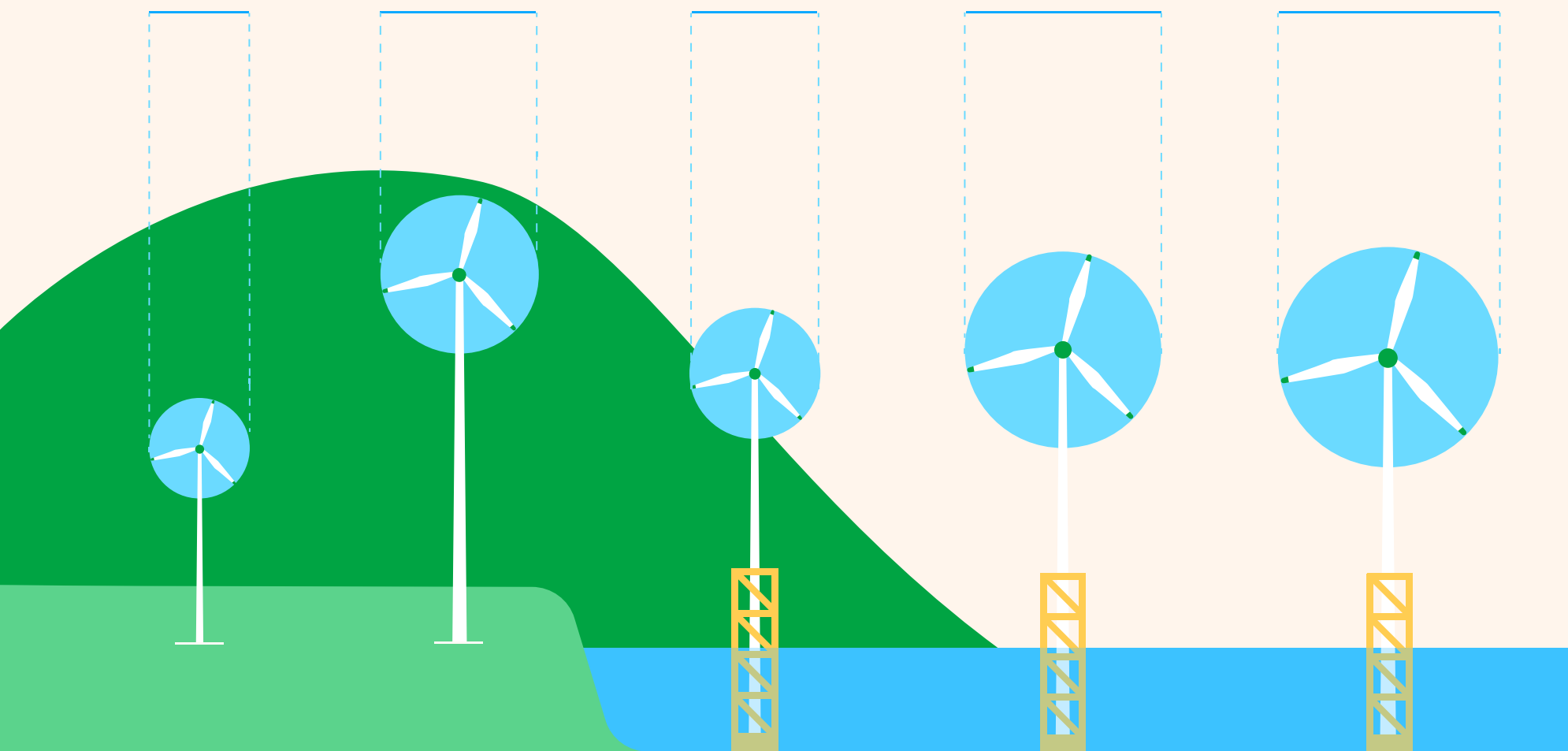
120 m

9,5 MW

174 m

13 MW

220 m



La Plana II

Zaragoza
(Espanha)

El Puntal II

Málaga
(Espanha)

West of
Duddon Sands

Mar da Irlanda
(Reino Unido)

Baltic Eagle

Mar Báltico
(Alemanha)

Vineyard Wind 1

Massachusetts
(Estados Unidos)