



Eólica terrestre



Eólica marina

0,6 MW

42 m

5 MW

145 m

3,6 MW

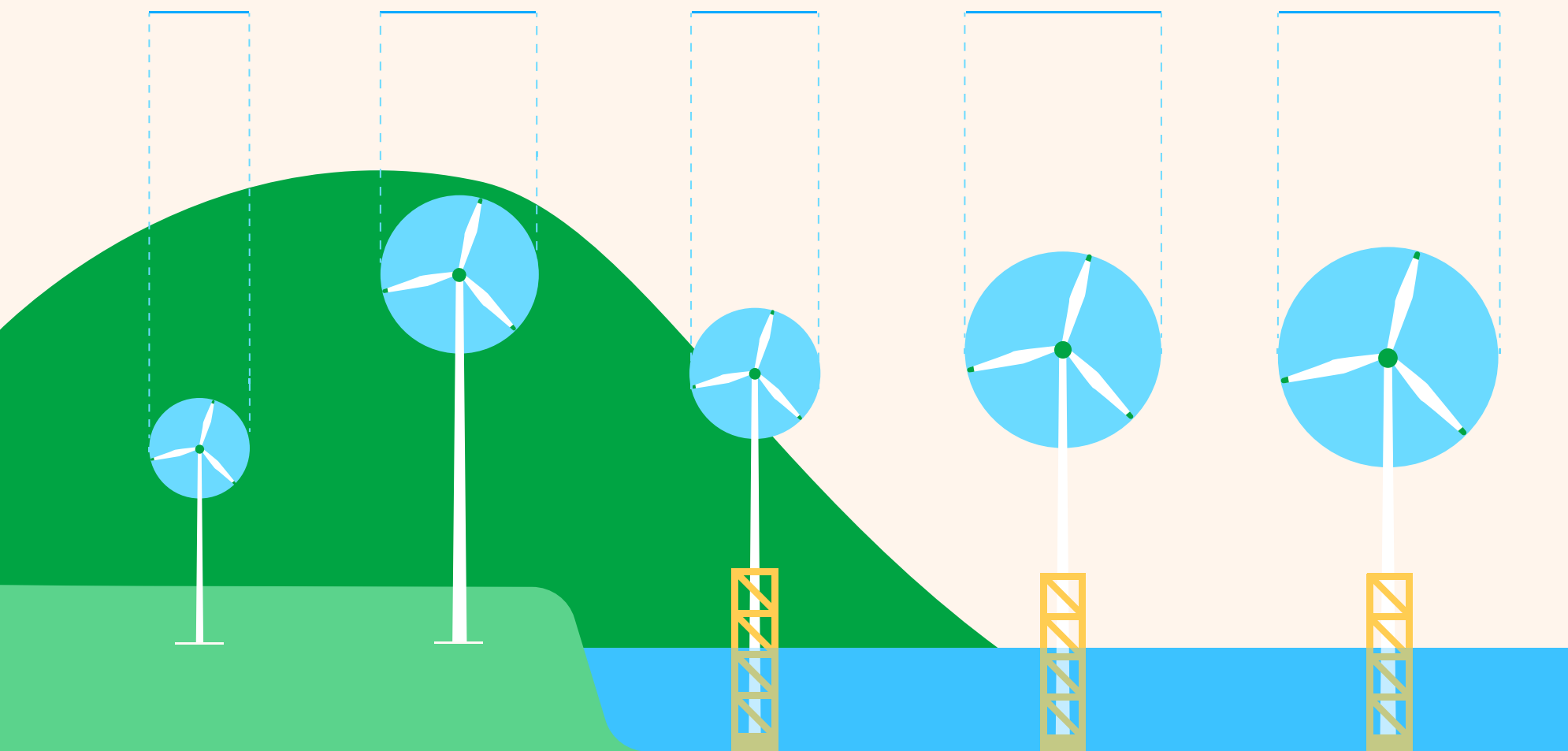
120 m

9,5 MW

174 m

13 MW

220 m



La Plana II

Zaragoza
(España)

El Puntal II

Málaga
(España)

West of
Duddon Sands

Mar de Irlanda
(Reino Unido)

Baltic Eagle

Mar Báltico
(Alemania)

Vineyard Wind 1

Massachusetts
(EE.UU.)