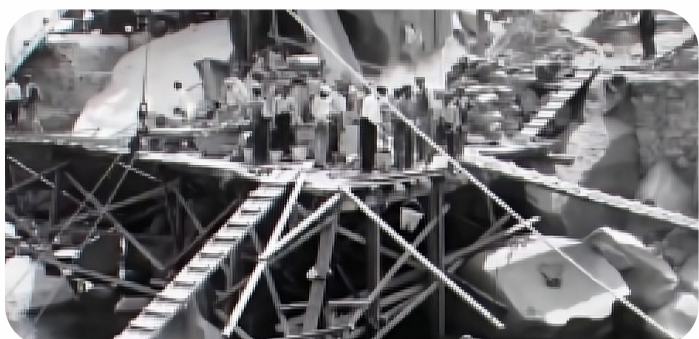


Mais de 90 anos de história.

Barragem de Ricobayo (Zamora)

1930

No verão de 1930, o número de trabalhadores chegou a 2.600.



Outubro 1930

Visita do rei Alfonso XIII.

1937

A usina se conecta a León por meio de uma linha de 110 km.

1943

É construído o Laboratório de Hidráulica, a primeira instalação de P&D deste tipo, para estudar uma solução para o problema de erosão sofrido pela usina. Hoje, o laboratório já produziu mais de 150 testes de modelos reduzidos de barragens, vertedouros, túneis, vórtices e curvas de rendimento

A solução para os problemas no vertedouro, um sistema para quebrar a força da água, que foi estudado na Escola de Engenharia Civil de Madrid.

1991

Começa a construção de sua ampliação. Se acrescenta uma nova usina para duplicar a capacidade instalada com Ricobayo II, de 158 MW.



2019

Completa-se 90 anos do início da construção de Ricobayo.



1929

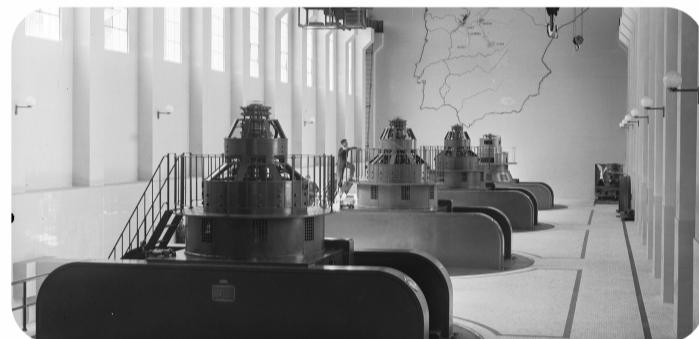
Início das obras da barragem de Ricobayo (Zamora), com quase 100 metros de altura e mais de 200 em comprimento.

A barragem foi construída com uma pedra de granito de 400.000m³ e pedras com peso de até 2 toneladas.



1935

Ricobayo I inicia suas operações com uma potência de 100 MW (apenas 3 dos 4 grupos entram em funcionamento) e começa o fornecimento de energia elétrica do Salto de Ricobayo ao norte da Espanha através da linha "Esla - Alonsótegui" a 138.000 volts.



Março 1948

A fabricação do quarto grupo, distinguido dos outros três por seu alternador, sua turbina e por ter uma ponte menor, veio mais tarde porque o navio no qual as máquinas viajavam afundou durante a Segunda Guerra Mundial e teve que ser fabricado novamente. Iniciou suas operações em março de 1948.



1999

Início do funcionamento de Ricobayo II.

