

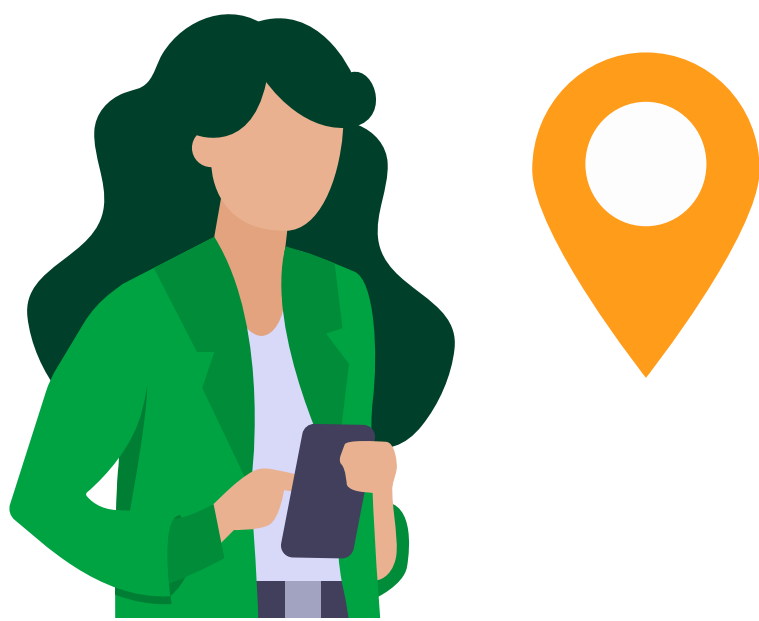
¿Cómo funciona la Mobility as a Service (MaaS)?

Con MaaS, la movilidad urbana se vuelve tan sencilla como planificar, reservar y viajar, todo desde una única app.

1 Selección del destino

El usuario abre la aplicación de MaaS (Mobility as a Service) en su móvil e introduce el lugar de destino que desea alcanzar.

- La app utiliza GPS para identificar la ubicación del usuario.
- Ofrece la posibilidad de ajustar preferencias: hora de llegada, tiempo máximo de viaje, costos o modo de transporte favorito (bicicleta, transporte público, taxi, etc.).



2 Planificación del viaje

La aplicación analiza en tiempo real las opciones de transporte disponibles y propone al usuario varias rutas combinando diferentes modos de transporte.

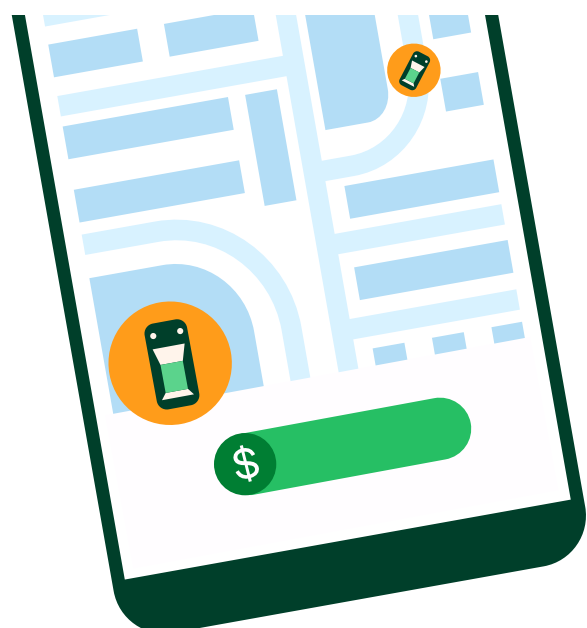
- Se muestran las rutas optimizadas según tiempo, costo y sostenibilidad.
- La app incorpora información en tiempo real, como retrasos en el transporte público o disponibilidad de bicicletas.



3 Reserva y pago

Una vez seleccionada la ruta, el usuario puede reservar los servicios desde la misma aplicación y realizar el pago integrado para todos los tramos del viaje.

- Compatible con diferentes métodos de pago: tarjetas de crédito, billeteras digitales (como Apple Pay o Google Pay), o suscripciones mensuales.
- Confirmación instantánea de las reservas de cada tramo del trayecto.



4 Realización del viaje

El usuario sigue la ruta planificada y disfruta de una experiencia fluida gracias a la planificación de los diferentes modos de transporte. Durante el trayecto, la app proporciona actualizaciones en tiempo real sobre el viaje.

- Navegación guiada por GPS.
- Opciones de soporte en caso de contratiempos.

